

Технико-экономические показатели

№ п/п	Наименование	Ед. изм.	Количество	
			в пределах участка	за пределами участка
1	Площадь отведенной территории 14:36:107005:755	м <sup>2</sup>	1224,67	
2	Площадь разрешенная под благоустройство :ЗУ1	м <sup>2</sup>	2658,85	
3	Площадь застройки (проектируемой)	м <sup>2</sup>	398,40	
4	Площадь проездов и стоянок	м <sup>2</sup>	2345,50	
5	Площадь тротуаров и дорожек - всего - для отдыха взрослого населения	м <sup>2</sup>	170,05	
		м <sup>2</sup>	54,13	
6	Площадь игровой детской площадки	м <sup>2</sup>	238,76	
7	Площадь площадки для м/контейнеров	м <sup>2</sup>	12,04	
8	Площадь озеленения - всего - посадок - газонов	м <sup>2</sup>	471,00	
		м <sup>2</sup>	27,50	
		м <sup>2</sup>	443,50	
9	Протяженность бордюров БР.100.30.15	п.м.	499,50	
10	Протяженность бордюров БР.100.20.8	п.м.	105,70	
11	Протяженность ограждений ОГ-1	п.м.	63,50	
12	Коэффициент застройки	%	29,37	
13	Процент озеленения	%	38,45	

Перечень видов работ, на которые необходимо составление актов освидетельствования скрытых работ

№ п/п	Наименование вида работ	Примечание
1	Разбивка осей зданий и сооружений на стройплощадке.	
2	Подготовка земляного полотна для устройства покрытий проездов, тротуаров, площадок.	
3	Уплотнение грунта под проездами, тротуарами, площадками.	
4	Устройство и уплотнение каждого слоя покрытия подъездных проездов, тротуаров, площадок.	
5	Подготовка ям для посадки, толщина и качество грунта.	

Ведомость жилых и общественных зданий и сооружений

№ п/п	Обозначение типов. проекта	Этажность	Количество		Площадь, м <sup>2</sup>			Стр. объем	
			Здания	Квартир	Застройки		Здания	Всего	
					Здания	Всего			Общая площадь квартир / Общая площадь квартир без понижающего коэффициента
17	Многоквартирный жилой дом (сущ.)	12	1	88	929,80	7654,20		27348,00	
18	Многоквартирный жилой дом (сущ.)	14	1	44	655,10	6748,20		19518,70	
20	Многоквартирный жилой дом (проект)	12	1	55	398,40	2767,79/2881,42		13991,94	

Ведомость ссылочных и прилагаемых документов

Обозначение	Наименование	Примечание
	Ссылочные документы	
"КОМПАН"	Детские игровые площадки	www.kompan.ru
"Тимир Строй Сервис"	Производство металлоконструкций	www.timir.ykt.ru

Ведомость рабочих чертежей основного комплекта

Лист	Наименование	Примечание
1	Общие данные (начало).	
2	Общие данные (конец). Ситуационный план.	
3	Разбивочный план.	
4	План организации рельефа.	
5	План земляных масс.	
6	План благоустройства территории.	
7	Сводный план инженерных сетей.	
8	Ограждение ОГ-1	
9	Ограждение мусорных контейнеров	Посл. лист

Взам.инв. №

Подпись и дата


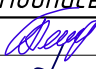
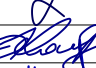
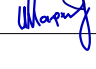
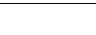
Инв.№ подл.

Технические решения, принятые в рабочих чертежах, соответствуют требованиям экологических, санитарно-гигиенических, противопожарных и других норм, действующих на территории Российской Федерации.

Главный инженер проекта:  / Петрова Е.П./

264-ПЗУ

Многоквартирный жилой дом с нежилыми помещениями по адресу: г. Якутск, ул. Крупская, д.9, квартал 55

Изм.	Кол.уч.	Лист	№ док.	Подпись	Дата
					21.01.21
ГИП		Петрова			12.20
Н.контр.		Муттерперл			12.20
Проверил		Кондаков			12.20
Исполнит.		Марков			12.20

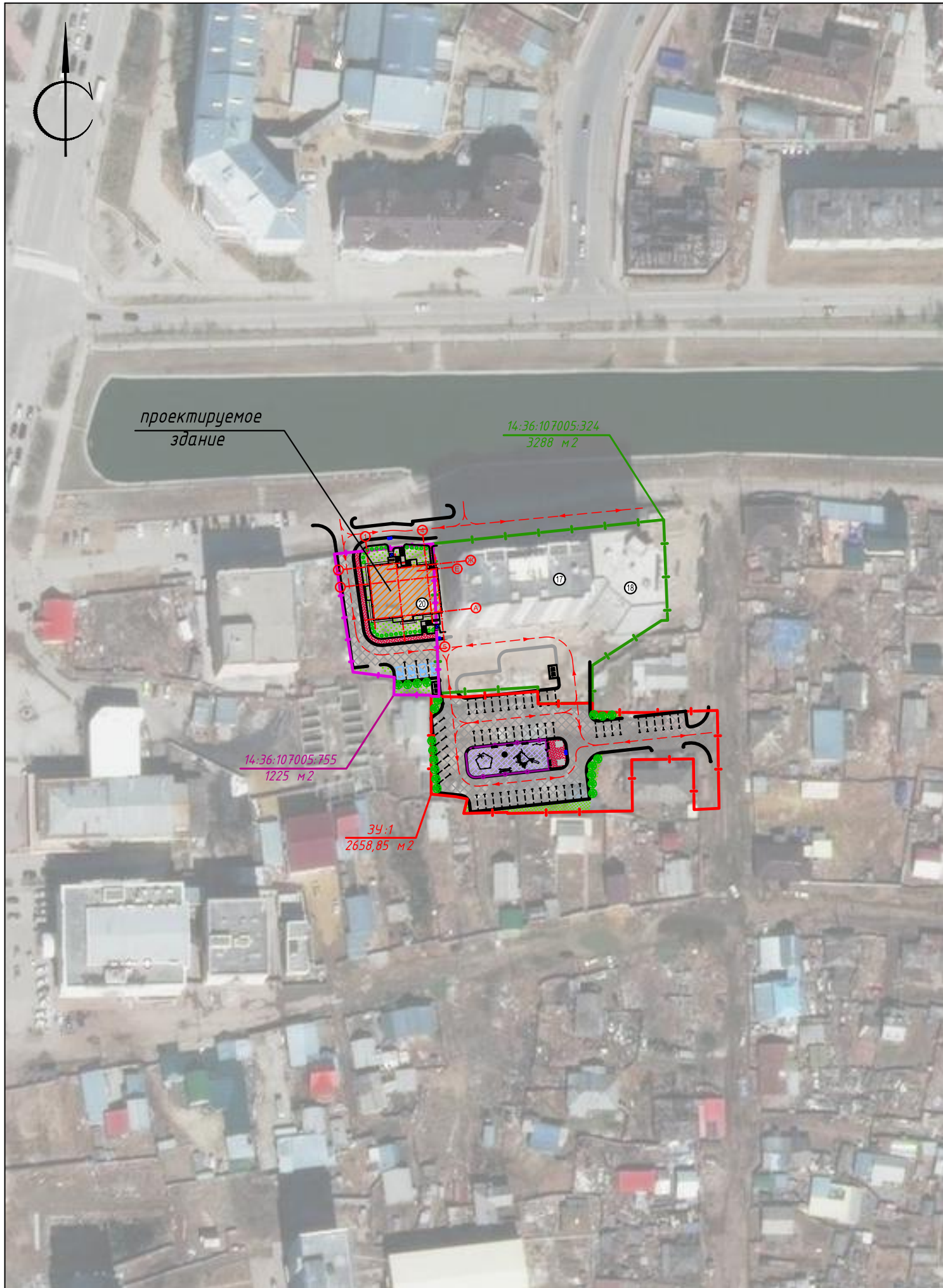
Многоквартирный жилой дом

Стадия	Лист	Листов
П	1	9

Общие данные (начало)

ООО "ДСК-Проект" г. Якутск





ПОЗ.	ОБОЗНАЧЕНИЕ	НАИМЕНОВАНИЕ	КОЛ.	ПРИМЕЧАНИЕ
1	NR02001	Игровая система ROBINIA	1	"КОМПАН" www.kompan.ru
2	NR0903	Качели «Пять дорог» ROBINIA	1	
3	NR0120	Карусель ROBINIA	1	
4	NR0810	Подвесной мост ROBINIA	1	
5	NR0809	Тройной турник ROBINIA	1	
6	NR0213	Скамейка со спинкой ROBINIA	5	www.timir.ykt.ru
7	PAR4070	Стальная скамейка со столом «АГОРА»	2	
8	KPL205	Мусорный ящик	4	
9		Мусороконтейнер	4	

Ведомость проездов, тротуаров, дорожек и площадок

УСЛОВНОЕ ИЗОБРАЖЕНИЕ	НАИМЕНОВАНИЕ	Площадь покрытия м²	Бордюр из бортового камня	
			тип	кол., м
	Проезды, стоянки (проектир.)	2345,50	БР. 100.30.15	499,50
	Пешеходные дорожки (проектир.)	170,05	БР. 100.20.8	105,70
	Площадка для м/контейнеров	12,04		

Общие данные

Чертежи генерального плана разработаны на основании следующих исходных данных:

- Техническое задание ГИПа;
- Топографическая съемка, выполненная ИП Свинобоев А.С. в 2020 г.;
- Материалы инженерно-геологических изысканий, выполненных ИП Свинобоев А.С. в 2020 г. 31/20-ИГИ.

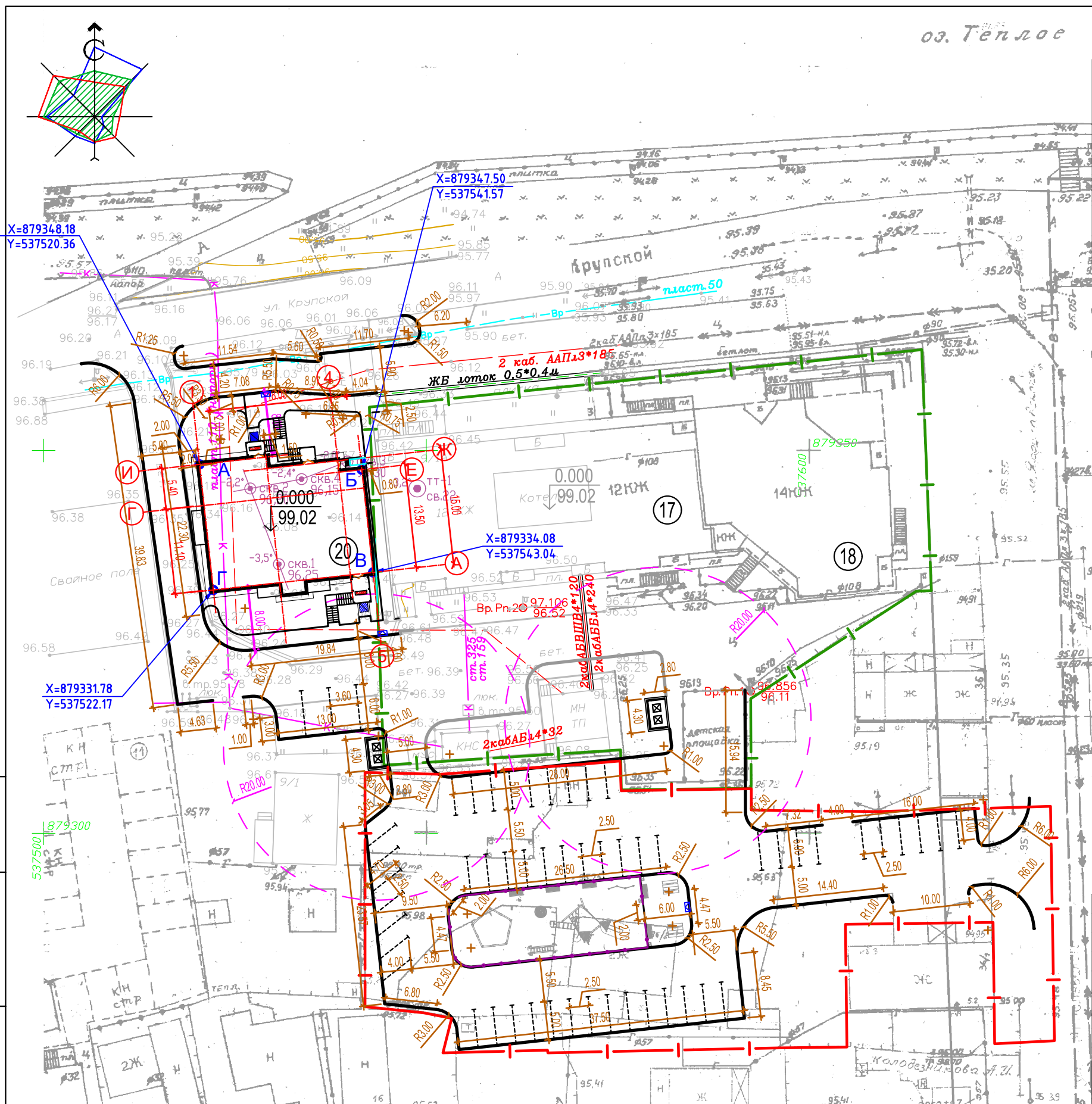
Принятая система координат - Балтийская. Площадка отведенная под строительство жилого дома (поз.20), находится в центральной части г. Якутска, в квартале 55, расположенном в Автодорожном районе Залог по ул.Крупской, 9. Отведенный участок примыкает к западному торцу блока А многоквартирного 12-этажного жилого дома, по адресу: ул.Крупской, 9а. Площадка в настоящее время используется для складирования строительных материалов, на площадке здания и сооружения отсутствуют. После окончания строительно-монтажных работ необходимо выполнить устройство проездов, тротуаров с твердыми покрытиями. Расстояние от края проезжей части до стен проектируемого здания составляет 8,00 м. Ширина проездов составляет 4,20, 5,00, 6,00 м. Установка контейнеров для сбора мусора предусматривается на бетонном покрытии.

Инв.№ подл.  
Подпись и дата  
Взам.инв.№

						264-ПЗУ			
						Многоквартирный жилой дом с нежилыми помещениями по адресу: г. Якутск, ул. Крупская, д.9, квартал 55			
Изм.	Кол.уч.	Лист	№ док.	Подпись	Дата	Многоквартирный жилой дом	Стадия	Лист	Листов
ГИП		Петрова			12.20		П	2	
Н.контр.		Муттерперл			12.20				
Проверил		Кондаков			12.20				
Исполнит.		Марков			12.20				
Инв. № 8609						Общие данные (конец) Ситуационный план М 1:1500			

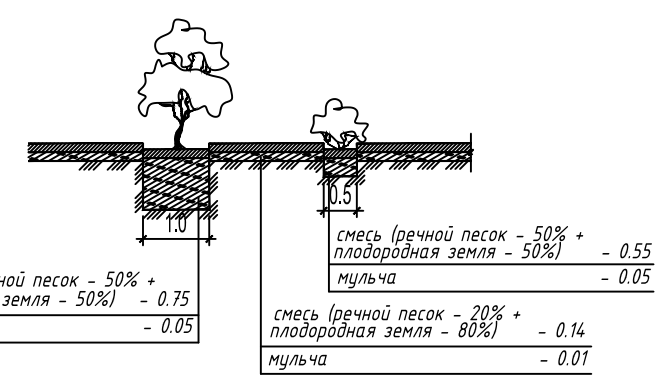


ООО "ДСК-Проект" г. Якутск  
Формат А3



№ п/п	Обозначение типов. проекта	Этажность	Количество		Площадь, м2		Стр. объем	
			Задания	Квартир	Застройки	Общая площадь квартир / Общая площадь квартир без понижающего коэффициента	Здания	Всего
17	Многоквартирный жилой дом (сущ.)	12	1	88	929,80	7654,20		27348,00
18	Многоквартирный жилой дом (сущ.)	14	1	44	655,10	6748,20		19518,70
20	Многоквартирный жилой дом (проект)	12	1	55	398,40	2767,79/ 2881,42		13991,94

Конструкция посадки деревьев и кустарников

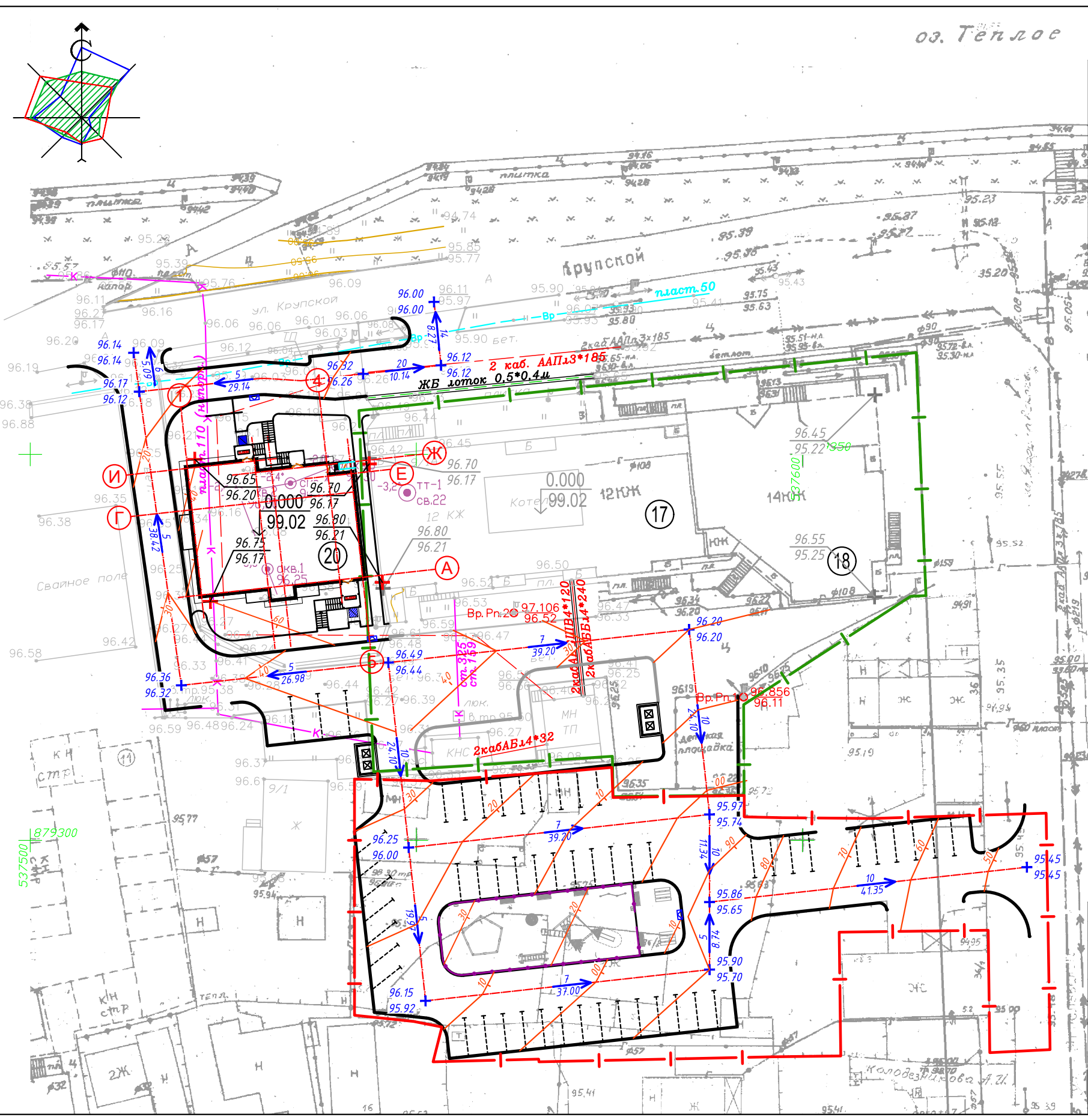


Ведомость координат осей здания

Номер точки	Координаты	
	X	Y
1	2	3
ПОЗ. 20		
A	879348.46	537522.41
B	879347.77	537543.61
B	879334.36	537545.09
Г	879332.06	537524.21

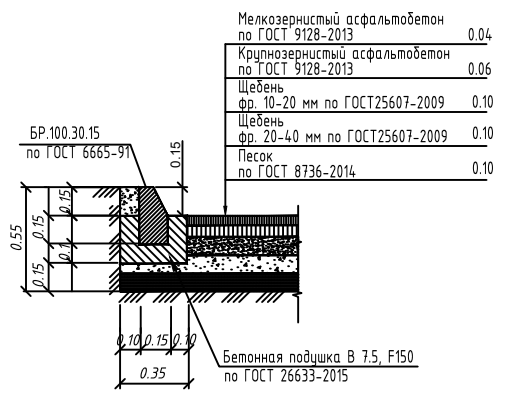
Инв.№ подл.  
Подпись и дата  
Взам.инв №

				264-ПЗУ		
				Многоквартирный жилой дом с нежилыми помещениями по адресу: г. Якутск, ул. Крупская, д.9, квартал 55		
Изм.	Колуч.	Лист № док.	Подпись	Дата	Многоквартирный жилой дом	Стадия
ГИП	Петрова			12.20		Лист
Н.контр.	Муттерперл			12.20		Листов
Проверил	Кондаков			12.20		П
Исполнит.	Марков			12.20		
Инв. №	8609				Разбивочный план	ООО "ДСК - Проект" г. Якутск
				M 1:500		

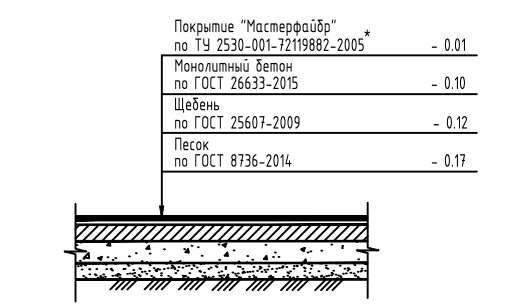


№ п/п	Обозначение типов. проекта	Этажность	Количество		Площадь, м2		Стр. объем	
			Здания	Квартир всего	Застройки здания	Общая площадь квартир / Общая площадь квартир без понижающего коэффициента	Здания	Всего
17	Многоквартирный жилой дом (сущ.)	12	1	88	929,80	7654,20		27348,00
18	Многоквартирный жилой дом (сущ.)	14	1	44	655,10	6748,20		19518,70
20	Многоквартирный жилой дом (проект)	12	1	55	398,40	2767,79/ 2881,42		13991,94

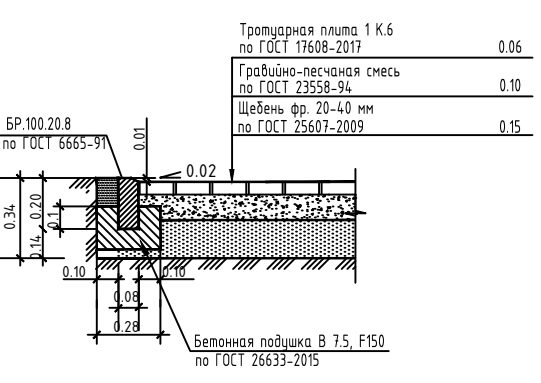
Конструкция покрытия проездов



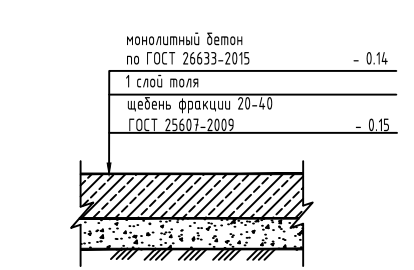
Конструкция покрытия детской игровой площадки




Конструкция покрытия тротуаров



Хозяйственная площадка



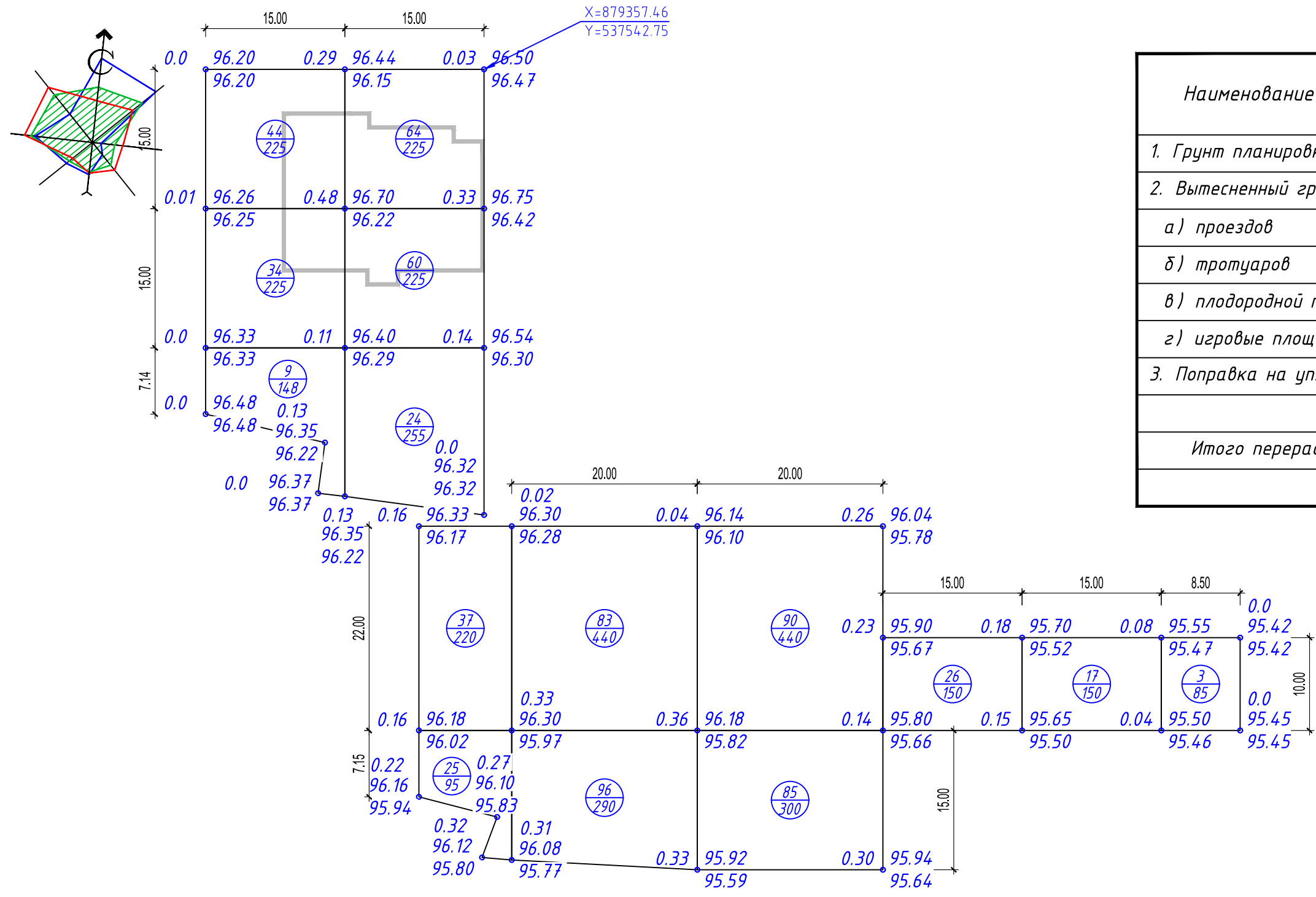
Инв.№ подл.	
Подпись и дата	
Взам.инв №	

				264-ПЗУ				
				Многоквартирный жилой дом с нежилыми помещениями по адресу: г. Якутск, ул. Крупская, д.9, квартал 55				
Изм.	Колуч.	Лист № док.	Подпись	Дата	Многоквартирный жилой дом	П	4	Листов
ГИП		Петрова	<i>Петрова</i>	12.20				
Н.контр.		Муттерперл	<i>Муттерперл</i>	12.20				
Проверил		Кондаков	<i>Кондаков</i>	12.20				
Исполнит.		Марков	<i>Марков</i>	12.20	План организации рельефа М1:500			
Инв. №				8609	 ООО "ДСК -Проект" г. Якутск			

Копировал

Формат 297x494

Баланс земляных масс



Наименование работ и объемов грунта	Количество, м <sup>3</sup>	
	Насыпь (+)	Выемка (-)
1. Грунт планировки территории	697.00	
2. Вытесненный грунт, в т.ч. при устройстве:		
а) проездов		469.10
б) тротуаров		34.01
в) плодородной почвы на участках озеленения		87.02
г) игровые площадки		47.75
3. Поправка на уплотнение грунта K=0.12	83.64	
Итого :	780.64	637.88
Итого перерабатываемого грунта	142.76	

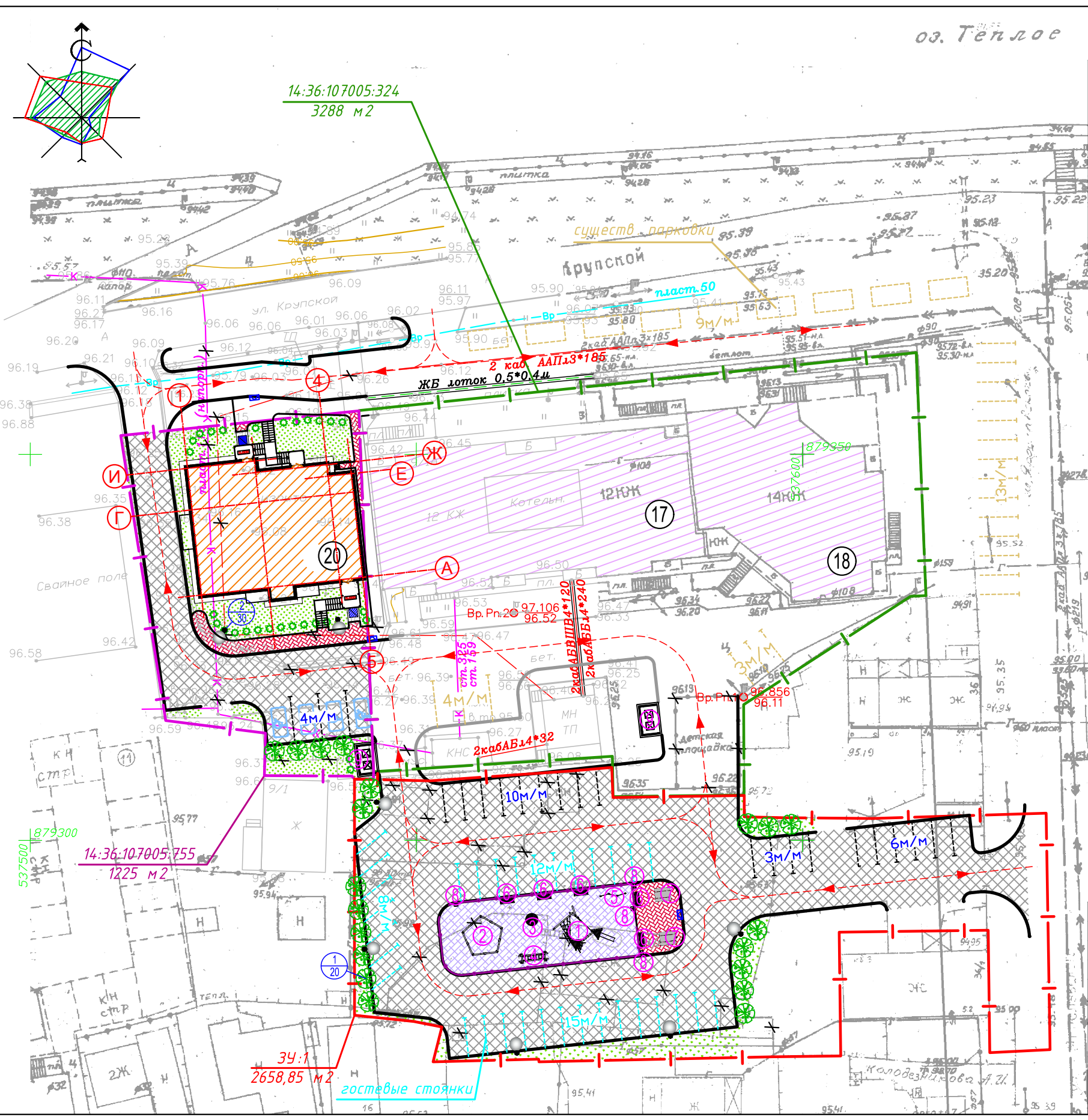
Насыпь	87.0	210.0	179.0	175.0	26.0	17.0	3.0	Всего м <sup>3</sup>	697.0
Выемка	-	-	-	-	-	-	-		-

Инв.№ подл.  
Подпись и дата  
Взам.инв.№

Изм.	Кол.уч.	Лист	№ док.	Подпись	Дата	264-ПЗУ			
ГИП		Петрова		<i>Петрова</i>	12.20	Многоквартирный жилой дом с нежилыми помещениями по адресу: г. Якутск, ул. Крупская, д.9, квартал 55			
Н.контр.		Муттерперл		<i>Муттерперл</i>	12.20	Многоквартирный жилой дом	Стадия	Лист	Листов
Проверил		Кондаков		<i>Кондаков</i>	12.20		П	5	
Исполнит.		Марков		<i>Марков</i>	12.20				
Инв. №	8609					План земляных масс M1:500	ООО "ДСК-Проект" г. Якутск Формат А3		

Копировал



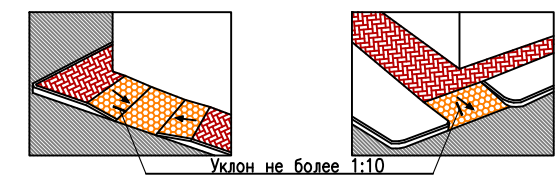


№ п/п	Обозначение типов. проекта	Этажность	Количество		Площадь, м2		Стр. объем	
			Заданий	Квартир	Застройки	Общая площадь квартир / Общая площадь квартир без понижающего коэффициента	Здания	Всего
17	Многоквартирный жилой дом (сущ.)	12	1	88	929,80	7654,20		27348,00
18	Многоквартирный жилой дом (сущ.)	14	1	44	655,10	6748,20		19518,70
20	Многоквартирный жилой дом (проект)	12	1	55	398,40	2767,79/ 2881,42		13991,94

Условные обозначения

- граница отведенной территории
- граница разрешенной территории под благоустройство
- существующая застройка
- существующая сносимая застройка и сети
- проектируемая жилая застройка
- существующая жилая застройка
- проезды и стоянки
- пешеходные дорожки
- детская игровая площадка
- озеленение
- проектируемые ограждения Ог-1
- площадки для м/контейнеров
- направление движения транспорта
- съезды с тротуара на проезжую часть улицы
- деревья
- кустарники
- наружное освещение на опорах
- место парковки МГН

Съезд с тротуара на проезжую часть улицы

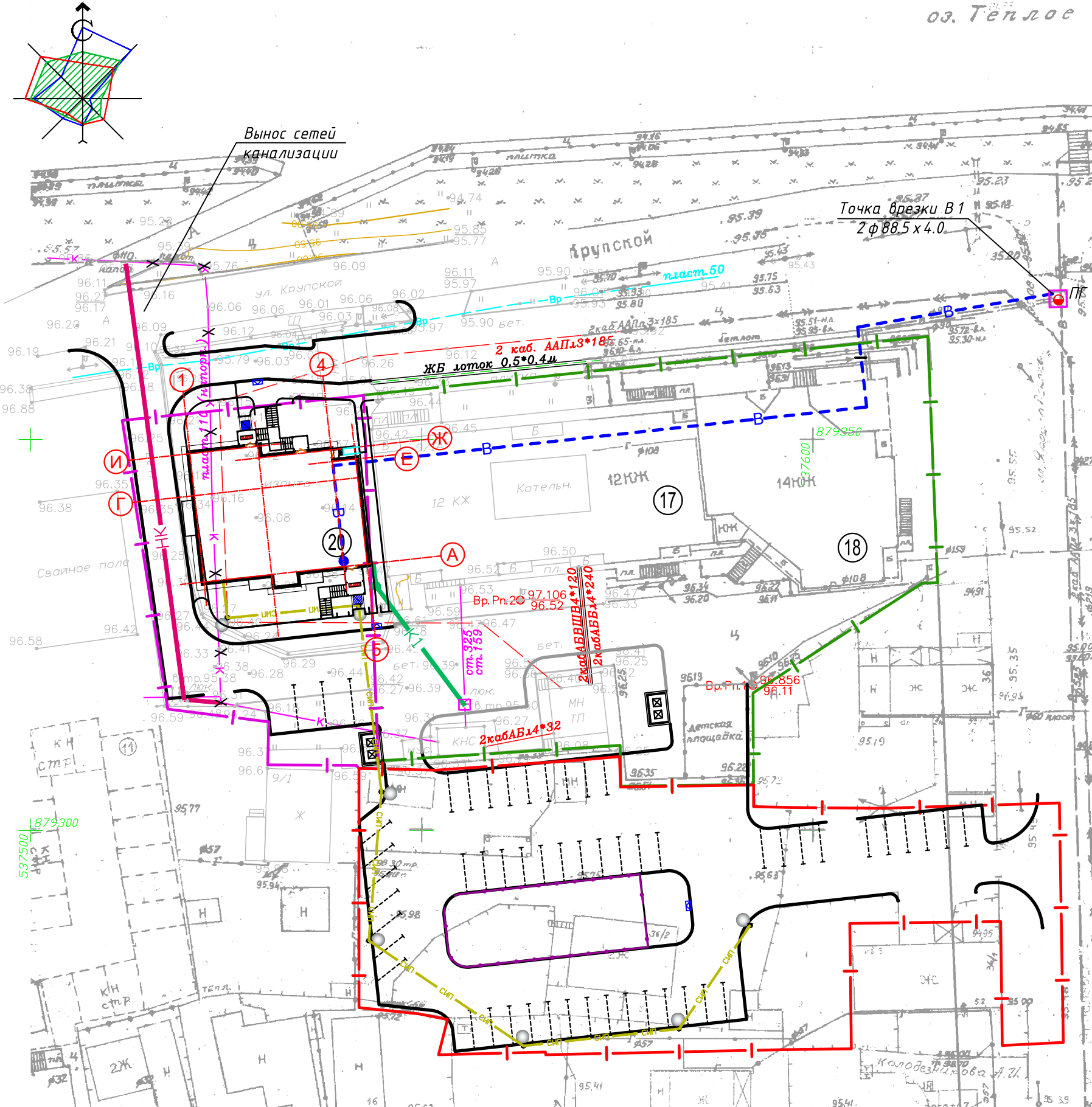


Взам.инв. №

Подпись и дата

Инв.№ подл.

2	-	зам.	-		15.01.21	Многоквартирный жилой дом с нежилыми помещениями по адресу: г. Якутск, ул. Крупская, д.9, квартал 55	264-ПЗУ		
1	-	зам.	-		23.12.20		Многоквартирный жилой дом	Стадия	Лист
Изм.	Кол.уч.	Лист	№ док.	Подпись	Дата	П		6	
И.контр.	Муттерперл				12.20	План благоустройства территории М1:500			ООО "ДСК -Проект" г. Якутск
Проверил	Кондаков				12.20				
Исполнит.	Марков				12.20				
Инв. №	8609					Копировал			Формат 297x494



№ п/п	Обозначение типов. проекта	Этажность	Количество		Площадь, м2		Стр. объем	
			Здания	Квартир	Застройки	Общая площадь квартир / Общая площадь квартиры без понижающего коэффициента	Здания	Всего
17	Многоквартирный жилой дом (сущ.)	12	1	88	929,80	7654,20		27348,00
18	Многоквартирный жилой дом (сущ.)	14	1	44	655,10	6748,20		19518,70
20	Многоквартирный жилой дом (проект)	12	1	55	398,40	2767,79/2881,42		13991,94

Условные обозначения

- В— Проектируемые сети водоснабжения
- К1— Проектируемые сети канализации
- Существующий пожарный гидрант
- НК— Вынос сетей канализации
- Наружное освещение на опорах
- СИП— Воздушная линия наружного освещения

Ведомость элементов озеленения

Поз.	Наименование породы или вида насаждения	Возраст, лет	Кол.	ПРИМЕЧАНИЕ
1	Береза	5	20	одиночная посадка с комом (0.8 x 0.8 x 0.7 м.)
2	Боярышник	3-5	30	живая изгородь (саженцы без кома, однорядная посадка)
3	Газон обыкновенный, м2	-	443,50	посев многолетних трав: смесь семян мятлика, овсяницы и полевицы луговой

Ведомость объемов работ по озеленению

№ п/п	Наименование	Ед. изм.	Деревья	Кустарн.	Газоны	Всего
1	Мульча	м3	1,00	0,38	4,43	5,81
2	Плодородная земля	м3	7,50	2,06	49,67	59,23
3	Песок	м3	7,50	2,06	12,42	21,98
Всего			16,00	4,50	66,52	87,02

264-ПЗУ

1	-	зам.	-	<i>Шары</i>	23.12.20	Многоквартирный жилой дом с нежилыми помещениями по адресу: г. Якутск, ул. Крупская, д.9, квартал 55
Изм.	Кол.уч.	Лист	№ док.	Подпись	Дата	
				<i>Петрова</i>	12.20	Многоквартирный жилой дом
				<i>Муттерперл</i>	12.20	
				<i>Кондаков</i>	12.20	
				<i>Марков</i>	12.20	Сводный план инженерных сетей М1:500
Инв. №	8609					



ООО "ДСК-Проект" г. Якутск

Копировал

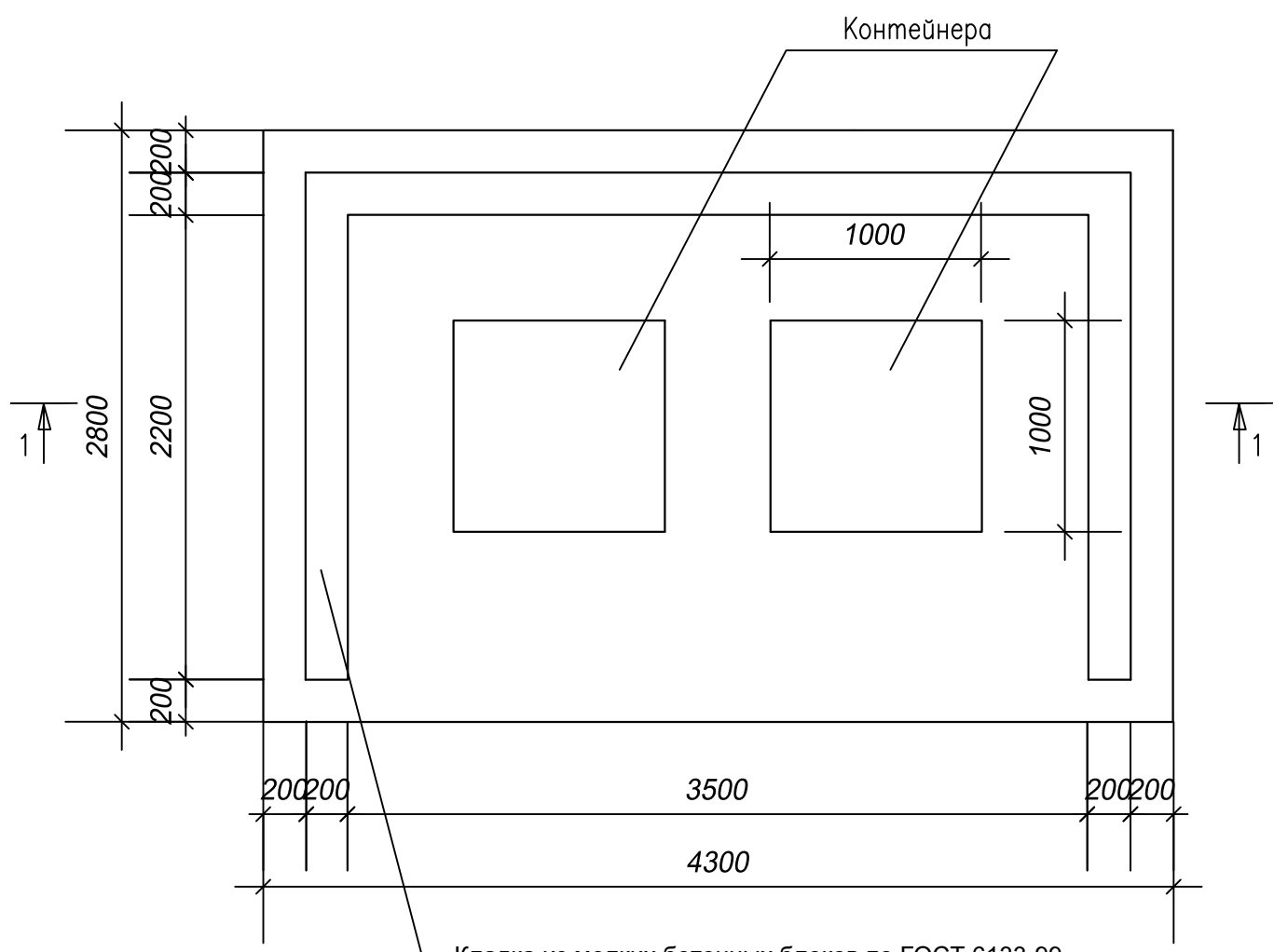
Формат 297x494

Инв.№ подл.  
Подпись и дата  
Взам.инв №



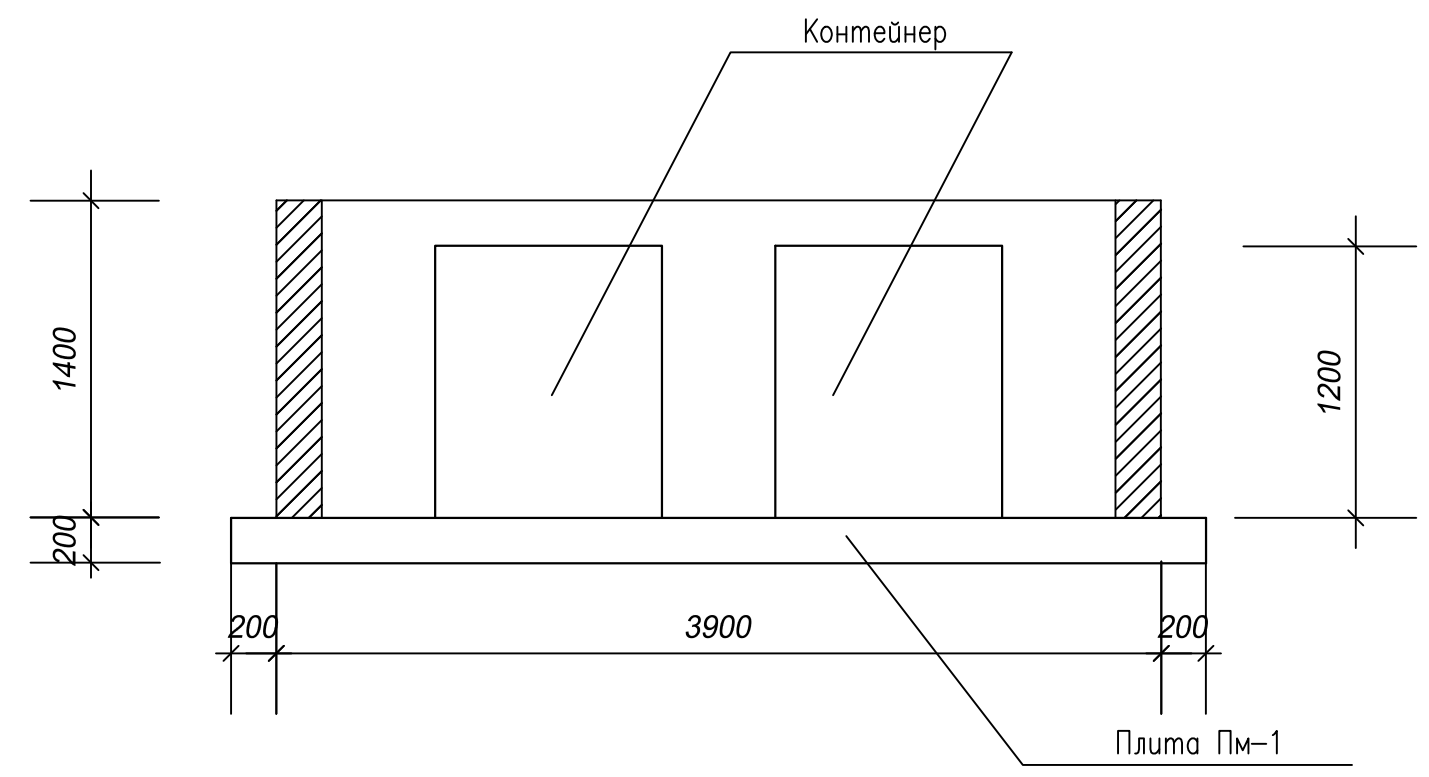


ПЛАН

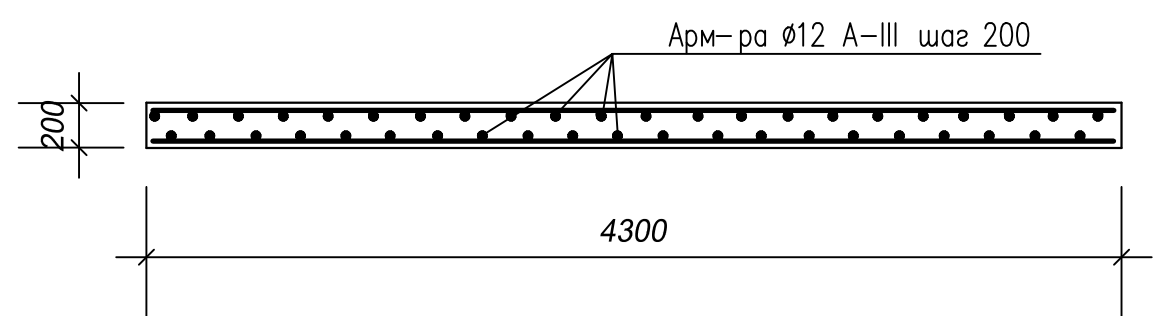


Кладка из мелких бетонных блоков по ГОСТ 6133-99, объем кладки: 2.32 м3(145 шт)

1-1



Плита Пм-1  
(Армир-ие)



Спецификация элементов в конструкции

Поз.	Обозначение	Наименование	Кол	Масса ед.кг	Примеч. (общ.вес) кг
		<u>Плита ПМ-1</u>			
		<u>Детали</u>			
1	ГОСТ 5781-82*	Ø12А-III L=4300	43	3.82	164,3
2	ГОСТ 5781-82*	Ø12А-III L=2800	30	2.49	74.59
		<u>Материал</u>			
		Бетон В25, F150, м3	2.41		м <sup>3</sup>

						264-ПЗУ				
						Многоквартирный жилой дом с нежилыми помещениями по адресу: г. Якутск, ул. Крупская, д.9, квартал 55				
Изм.	Кол.уч.	Лист	№ док.	Подпись	Дата	Многоквартирный жилой дом	Стадия	Лист	Листов	
ГИП		Петрова		<i>[Signature]</i>	12.20		П	9		
Н.контр.		Муттерперл		<i>[Signature]</i>	12.20					
Проверил		Кондаков		<i>[Signature]</i>	12.20					
Исполнит.		Марков		<i>[Signature]</i>	12.20					
Инв. №	8609					Ограждение мусорных контейнеров		ООО "ДСК-Проект" г. Якутск		

Копировал

Формат А3

Инв.№ подл. Подпись и дата Взам.инв №